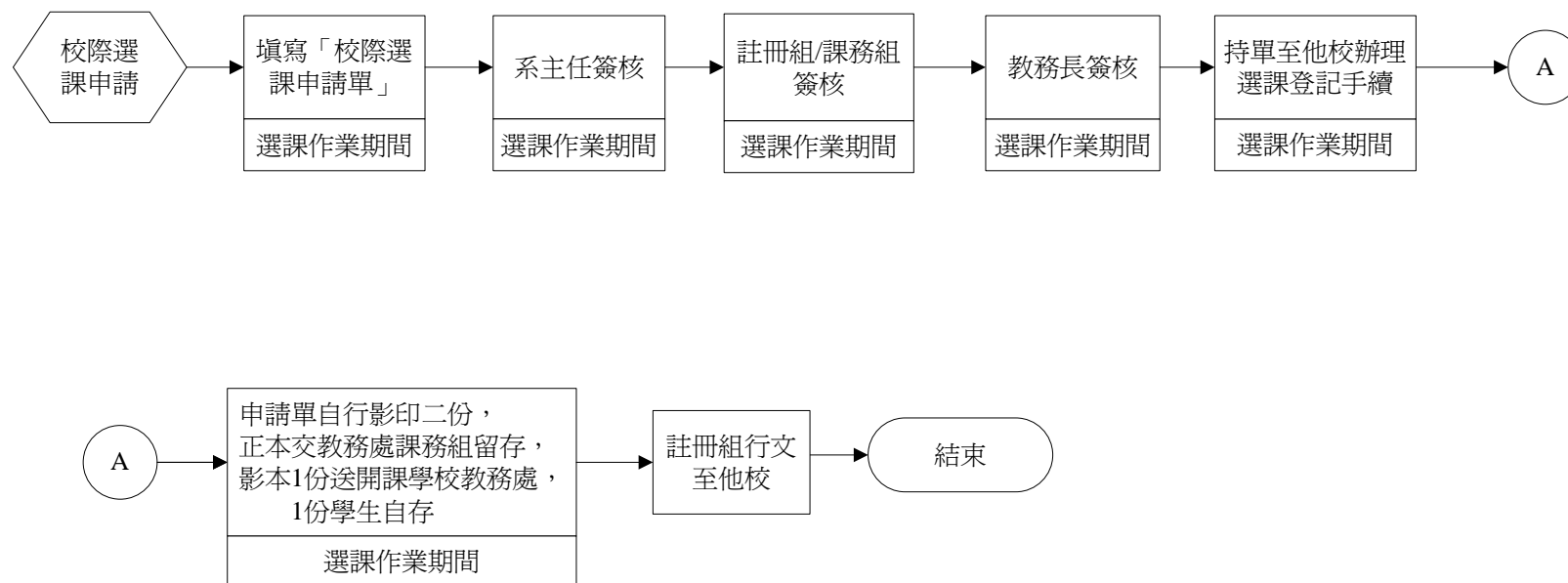


◎依據：校際選課實施要點



說明：1.本校學生校際選修他校課程，限本校該當學期未開設之科目為原則

2.本校學生校際選修他校課程每學期學分數併入當學期修習學分數上下限計算，且以不超過該學期在本校選課總學分數的1/3為原則。

3.校際選修上課及往返路程時間，不得與本校所選修科目時間衝堂，違反者衝堂科目均以零分計算。