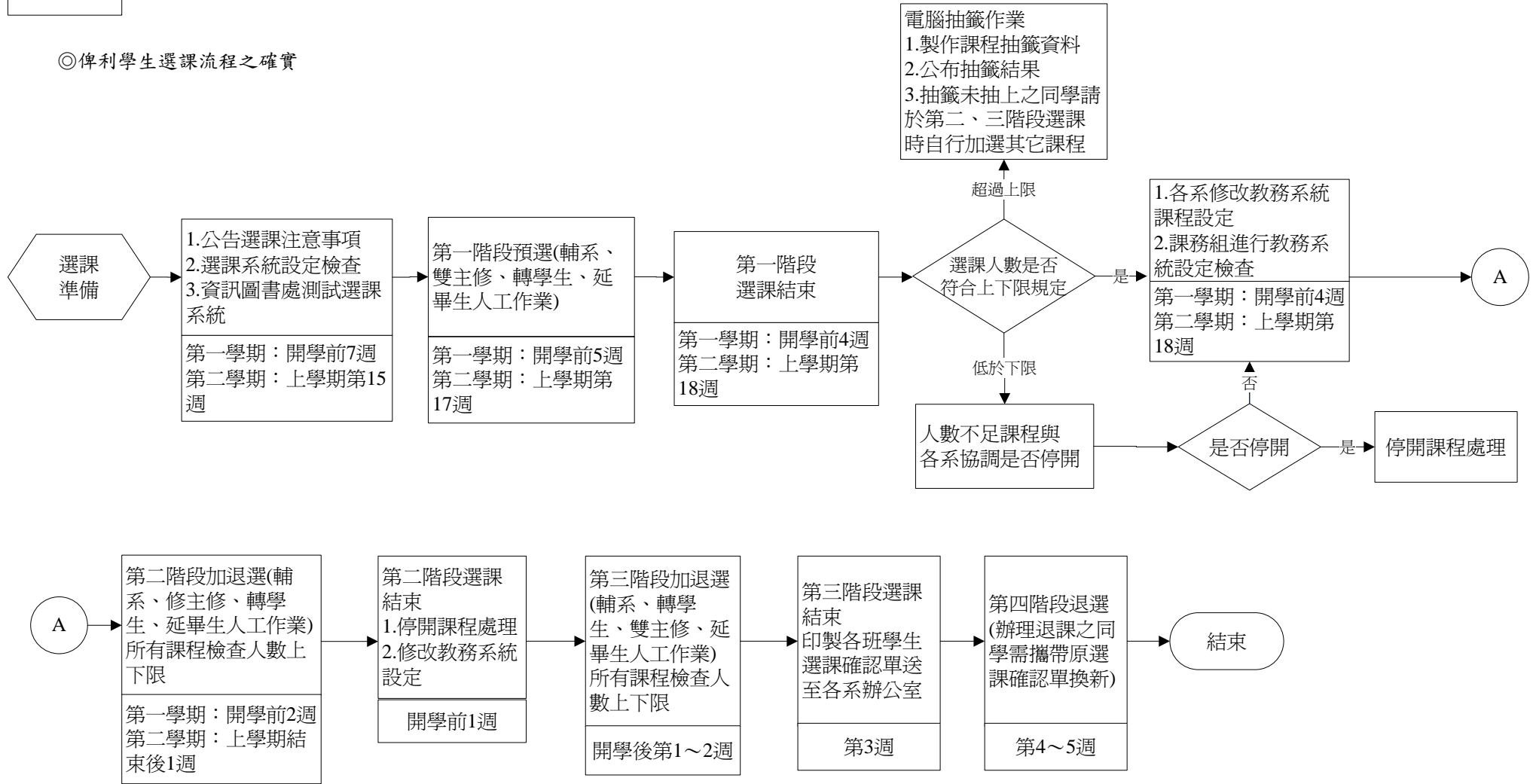


◎俾利學生選課流程之確實



說明：1.每學年第一學期新生從第三階段開始選課，一年級課程第三階段前四天只開放新生加退選，第五天起開放重補修學生加退選。

2.檔修：需待前一學期成績公佈後才可處理，說明如下：

(1)上學期檔修於第一階段選課前。(2)下學期檔修於第三階段選課前。